

A LIRE IMPERATIVEMENT
Notice de montage motoréducteurs compatibles

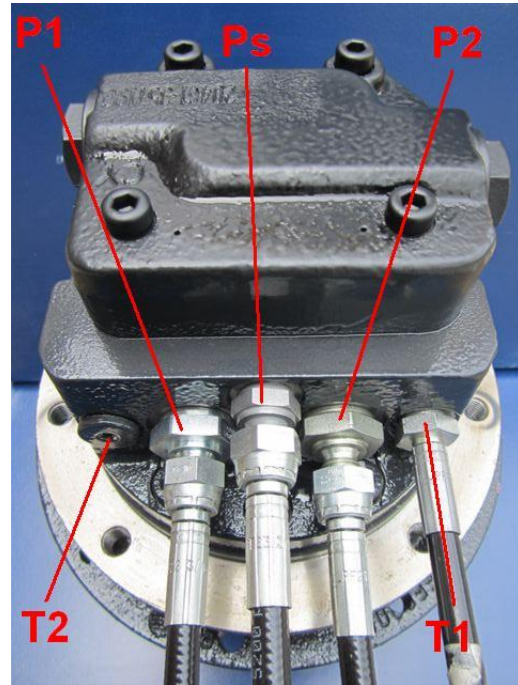


fig. N.1

2 vitesses de translation

P1 et P2: G ½" 14 TPI, orifices marche AV / AR.

T1 ou T2: G ¼" 19 TPI, drain, retour libre au réservoir
(Pression max. 0 à 5 Bar).

Ps: G ¼" 19 TIP, pilotage vitesse rapide.

ATTENTION: orifice calibré !

Le flexible de retour (T1 ou T2) ressemble souvent au flexible de pilotage et ils peuvent-être facilement intervertis provoquant des dégâts irréversibles.

En cas de doute: Machine levée, mettre en place le motoréducteur en connectant uniquement les flexibles de marche AV / AR (P1 et P2). Placer les flexibles de pilotage et de drain dans un récipient et mettre le moteur en marche au ralenti. Actionner la vitesse rapide et repérer le flexible sous pression, Ps.

NB : L'orifice Ps peut se situer à l'avant entre les orifices P1 et P2 (**fig. N. 1**), ou sur le côté (**fig. N. 2**) en fonction du motoréducteur. En cas de doute merci de contacter notre service client. **En cas de mauvaise installation aucune demande de garantie ne sera acceptée.**

A LIRE IMPERATIVEMENT
Notice de montage motoréducteurs compatibles

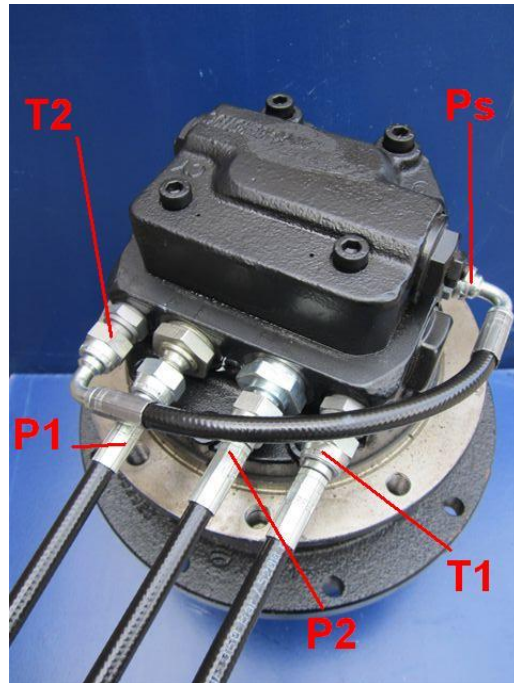


fig. N.2

1 vitesse de translation

P1 et P2: G ½" 14 TPI, orifices marche AV / AR.

T1 ou T2: G ¼" 19 TPI, drain, retour libre au réservoir (Pression max. 0 à 5 Bar).

Ps: G ¼" 19 TIP, pilotage vitesse rapide.
Dans cette configuration il n'y a pas de vitesse rapide, cependant cet orifice doit-êtré raccorder à l'orifice de drain (T2) afin d'éviter une pression excessive dans le moteur.

NB : L'orifice Ps peut se situer à l'avant entre les orifices P1 et P2 (**fig. N. 1**), ou sur le côté (**fig. N. 2**) en fonction du motoréducteur. En cas de doute merci de contacter notre service client. **En cas de mauvaise installation aucune demande de garantie ne sera acceptée.**