

297-16

Marteau de coffreur

BÂTIMENT



Description

Panne forgée droite avec arrache-clou.

Cloutage horizontal en position haute et basse avec les porte-pointes.

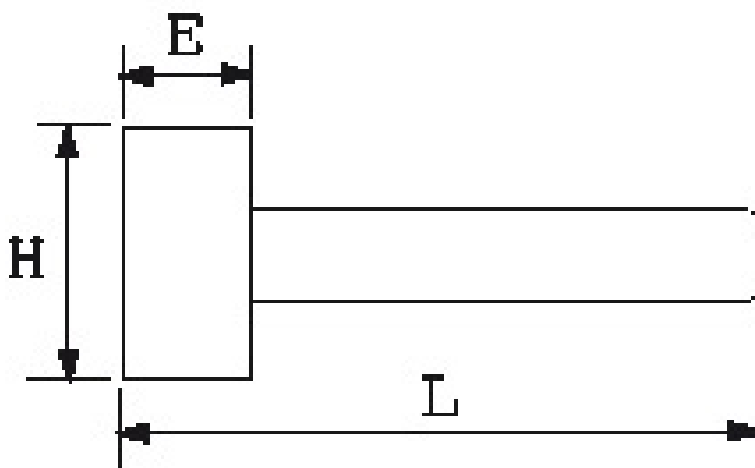
Manche frêne à emmanchement conique.

Manche de rechange (SAV).

Produit conforme à la norme

NF ISO 15601

Données techniques



Référence	297-16	H mm	173
E mm	40	L mm	370

WWW.SAM.EU



SAM OUTILLAGE SAS
60 Bd Thiers - CS10528
42007 SAINT-ETIENNE CEDEX 1
RCS Saint-Etienne n°338 002 231

SAM

Poids g

750

Garantie

Garantie SAM OUTIL

BÂTIMENT

Découvrez tous nos produits dans nos catalogues en ligne



Les outils Indispensables SAM 2019

[Consulter le catalogue](#)



Outillage 2019

[Consulter le catalogue](#)



Dynamométrie 2019

[Consulter le catalogue](#)



Automobile 2019

[Consulter le catalogue](#)



Pneumatique 2019

[Consulter le catalogue](#)



Sécurité anti-chute 2017

[Consulter le catalogue](#)