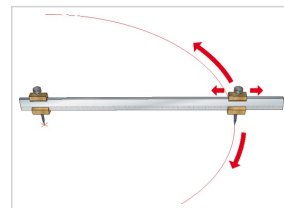


783-V-53

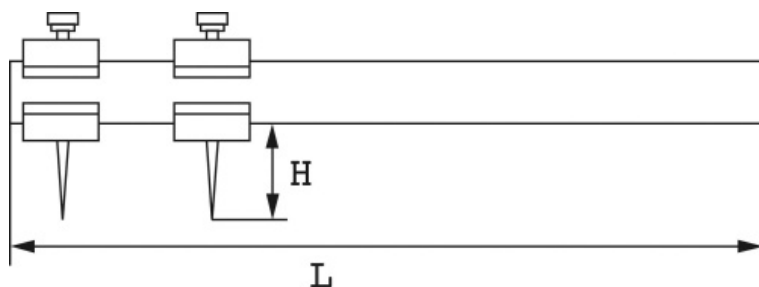
# Compas à verge



## Description

Compas composé de deux coulisseaux positionnables sur une bande (verge).  
Usage identique à celui d'un compas droit, mais adapté aux grandes dimensions.

## Données techniques



Référence	783-V-53	L mm	555
H mm	30	Longueur graduée mm	500
Poids g	700	Garantie	Garantie SAM OUTIL

MESURE, CONTRÔLE ET TRAÇAGE

# Découvrez tous nos produits dans nos catalogues en ligne



**Les outils Indispensables SAM 2019**

[Consulter le catalogue](#)



**Outillage 2019**

[Consulter le catalogue](#)



**Dynamométrie 2019**

[Consulter le catalogue](#)



**Automobile 2019**

[Consulter le catalogue](#)



**Pneumatique 2019**

[Consulter le catalogue](#)



**Sécurité anti-chute 2017**

[Consulter le catalogue](#)

MESURE, CONTRÔLE ET TRAÇAGE