

95-42A

Cuillère de carrossier étroite



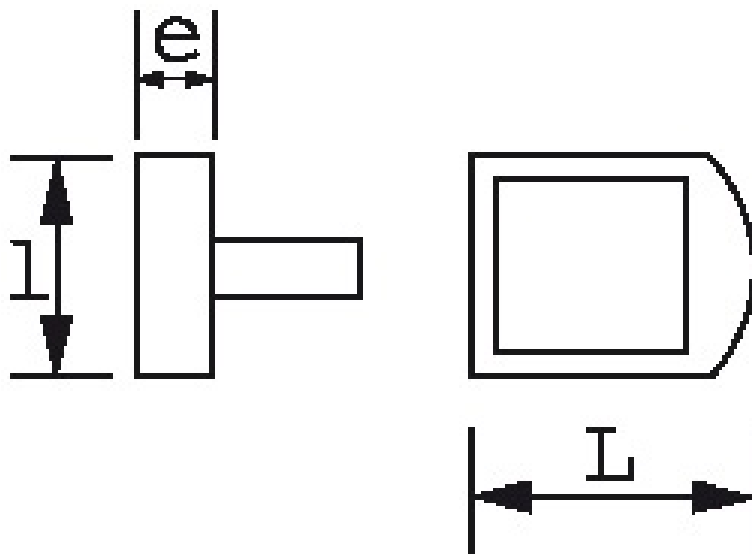
Description

Acier forgé

Manche laqué

Tête polie

Données techniques



Référence

95-42A

L mm

140

WWW.SAM.EU



SAM OUTILLAGE SAS
60 Bd Thiers - CS10528
42007 SAINT-ETIENNE CEDEX 1
RCS Saint-Etienne n°338 002 231

SAM

l mm	30	e mm	-
Poids kg	0,550	Garantie	Garantie SAM OUTIL

Découvrez tous nos produits dans nos catalogues en ligne



Les outils Indispensables SAM 2019

[Consulter le catalogue](#)



Outillage SAM 2019

[Consulter le catalogue](#)



Dynamométrie SAM 2019

[Consulter le catalogue](#)



Automobile SAM 2019

[Consulter le catalogue](#)



Pneumatique SAM 2019

[Consulter le catalogue](#)



Sécurité anti-chute SAM 2017

[Consulter le catalogue](#)

OUTILLAGE SPÉCIFIQUE AUTOMOBILE