

BD-...-J

# Douilles 3/8" pour bougies essence



OUTILLAGE SPÉCIFIQUE AUTOMOBILE

## Description

Equipées d'un dispositif de retenue des bougies.

Partie supérieure moletée facilitant une approche rapide.

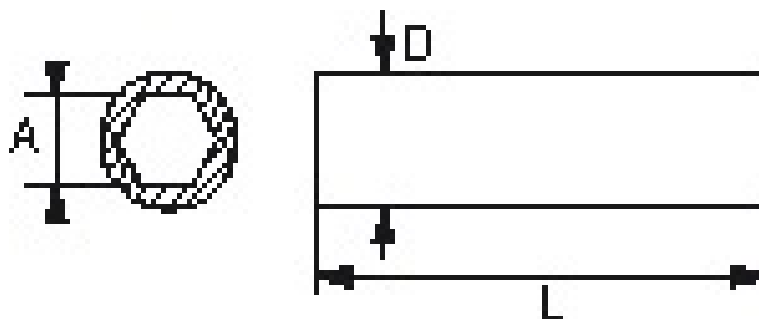
Douilles longues spécialement adaptées aux bougies situées dans un puit.

La conformité à la norme ISO 11 168 évite tout risque d'endommager les bougies.

Version 6 pans : BD-14-JC / BD-14-JL / BD-16-JC / BD-16-JL / BD-21-JC

Version 12 pans : BD-14-JC12 / BD-16-JC12

## Données techniques



## Caractéristiques de l'article référence : BD-14-JC12

<b>A mm</b>	14	<b>D mm</b>	18
<b>L mm</b>	70	<b>Poids g</b>	90
<b>Garantie</b>	Garantie SAM OUTIL		

## Caractéristiques de l'article référence : BD-16-JC12

<b>A mm</b>	16	<b>D mm</b>	20,5
<b>L mm</b>	70	<b>Poids g</b>	100
<b>Garantie</b>	Garantie SAM OUTIL		

## Caractéristiques de l'article référence : BD-14-JC

<b>A mm</b>	14	<b>D mm</b>	18
<b>L mm</b>	90	<b>Poids g</b>	100
<b>Garantie</b>	Garantie SAM OUTIL		

## Caractéristiques de l'article référence : BD-14-JL

<b>A mm</b>	14	<b>D mm</b>	18
<b>L mm</b>	250	<b>Poids g</b>	300
<b>Garantie</b>	Garantie SAM OUTIL		

## Caractéristiques de l'article référence : BD-16-JC

<b>A mm</b>	16	<b>D mm</b>	20
<b>L mm</b>	90	<b>Poids g</b>	100
<b>Garantie</b>	Garantie SAM OUTIL		

## Caractéristiques de l'article référence : BD-16-JL

<b>A mm</b>	16	<b>D mm</b>	20
<b>L mm</b>	250	<b>Poids g</b>	300
<b>Garantie</b>	Garantie SAM OUTIL		

## Caractéristiques de l'article référence : BD-21-JC

<b>A mm</b>	21	<b>D mm</b>	26
<b>L mm</b>	90	<b>Poids g</b>	100

## Découvrez tous nos produits dans nos catalogues en ligne



**Les outils Indispensables SAM 2019**

[Consulter le catalogue](#)



**Outillage 2019**

[Consulter le catalogue](#)



**Dynamométrie 2019**

[Consulter le catalogue](#)



**Automobile 2019**

[Consulter le catalogue](#)



**Pneumatique 2019**

[Consulter le catalogue](#)



**Sécurité anti-chute 2017**

[Consulter le catalogue](#)