

LM-...

# Manches bois pour limes

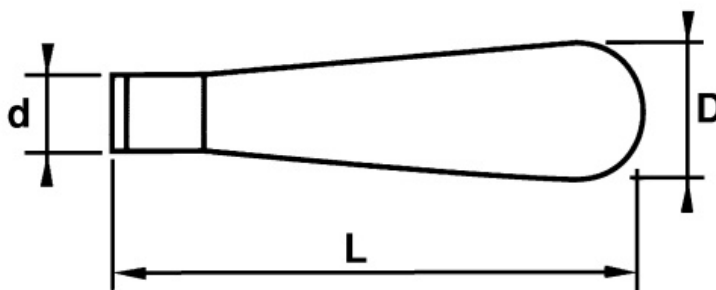
TRAVAIL DU MÉTAL



## Description

Manche en bois verni de qualité supérieur avec virole acier.

## Données techniques



Caractéristiques de l'article référence : LM-0

|                |       |                          |                    |
|----------------|-------|--------------------------|--------------------|
| <b>D mm</b>    | 27    | <b>d mm</b>              | 31                 |
| <b>L mm</b>    | 137,5 | <b>Pour lime et râpe</b> | 300                |
| <b>Poids g</b> | 60    | <b>Garantie</b>          | Garantie SAM OUTIL |

Caractéristiques de l'article référence : LM-1

|             |       |                          |     |
|-------------|-------|--------------------------|-----|
| <b>D mm</b> | 25    | <b>d mm</b>              | 27  |
| <b>L mm</b> | 117,4 | <b>Pour lime et râpe</b> | 250 |

|  |      |                          |                    |
|--|------|--------------------------|--------------------|
| <b>Poids g</b>                                 | 45   | <b>Garantie</b>          | Garantie SAM OUTIL |
| Caractéristiques de l'article référence : LM-2 |      |                          |                    |
| <b>D mm</b>                                    | 23   | <b>d mm</b>              | 24                 |
| <b>L mm</b>                                    | 99   | <b>Pour lime et râpe</b> | 200                |
| <b>Poids g</b>                                 | 40   | <b>Garantie</b>          | Garantie SAM OUTIL |
| Caractéristiques de l'article référence : LM-3 |      |                          |                    |
| <b>D mm</b>                                    | 21   | <b>d mm</b>              | 24                 |
| <b>L mm</b>                                    | 100  | <b>Pour lime et râpe</b> | 150                |
| <b>Poids g</b>                                 | 25   | <b>Garantie</b>          | Garantie SAM OUTIL |
| Caractéristiques de l'article référence : LM-4 |      |                          |                    |
| <b>D mm</b>                                    | 19   | <b>d mm</b>              | 18,7               |
| <b>L mm</b>                                    | 78,5 | <b>Pour lime et râpe</b> | 100                |
| <b>Poids g</b>                                 | 20   | <b>Garantie</b>          | Garantie SAM OUTIL |

Découvrez tous nos produits dans nos catalogues en ligne



Les outils Indispensables SAM 2019

[Consulter le catalogue](#)



Outillage 2019

[Consulter le catalogue](#)



Dynamométrie 2019

[Consulter le catalogue](#)



Automobile 2019

[Consulter le catalogue](#)



Pneumatique 2019

[Consulter le catalogue](#)



Sécurité anti-chute 2017

[Consulter le catalogue](#)