

RD-1

Douille porte-embouts 1/4"

TOURNEVIS



Description

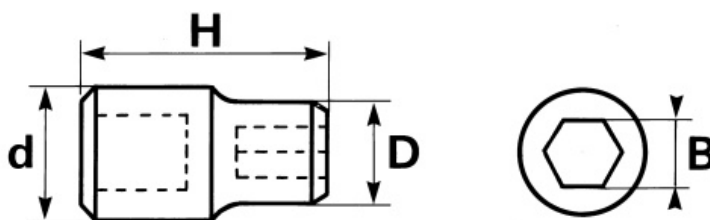
Maintien de l'embout de vissage dans la douille par jonc.
Finition chromée polie.

Produit conforme aux normes

DIN 3120

NF ISO 1174-1

Données techniques



Référence	RD-1	B "	1/4
D mm	13	d mm	12
H mm	25	Poids g	17

WWW.SAM.EU



SAM OUTILLAGE SAS
60 Bd Thiers - CS10528
42007 SAINT-ETIENNE CEDEX 1
RCS Saint-Etienne n°338 002 231

SAM

Découvrez tous nos produits dans nos catalogues en ligne



Les outils Indispensables SAM 2019

[Consulter le catalogue](#)



Outillage 2019

[Consulter le catalogue](#)



Dynamométrie 2019

[Consulter le catalogue](#)



Automobile 2019

[Consulter le catalogue](#)



Pneumatique 2019

[Consulter le catalogue](#)



Sécurité anti-chute 2017

[Consulter le catalogue](#)