

ZTB-...E...-FME

Tournevis SAMSOFORCE fente électricien isolés 1000V + clip



FME, GAMME ANTI-CHUTE

www.sam.eu



SAM OUTILLAGE SAS
60 Bd Thiers - CS10528
42007 SAINT-ETIENNE CEDEX 1
RCS Saint-Etienne n°338 002 231

SAM

Description

Lame ronde brunie gainée.

Manche bi-matière.

La tête de la lame est fraisée pour un accès facile à la vis notamment pour les dominos.

Alliance parfaite du confort à la sécurité d'un outil isolé 1000V.

Produit conforme aux normes

CEI 60900

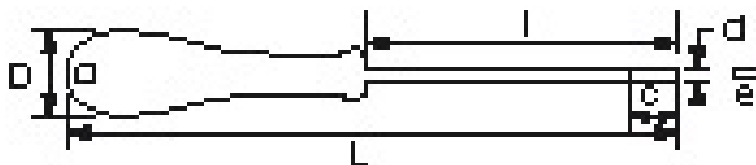
DIN 5264

NF EN 60900

NF ISO 2380-1

NF ISO 2380-2

Données techniques



Caractéristiques de l'article référence : ZTB-3E100-FME

Empreinte	3	I mm	100
d mm	3	D mm	30
L mm	190	C mm	15
Poids g	31	Garantie	Garantie SAM OUTIL

Caractéristiques de l'article référence : ZTB-35E100-FME

Empreinte	3,5	I mm	100
d mm	3,5	D mm	30
L mm	190	C mm	15
Poids g	31	Garantie	Garantie SAM OUTIL

Caractéristiques de l'article référence : ZTB-4E100-FME

Empreinte	4	I mm	100
d mm	4	D mm	33
L mm	200	C mm	15
Poids g	42	Garantie	Garantie SAM OUTIL

Caractéristiques de l'article référence : ZTB-55E125-FME

Empreinte	5,5	I mm	125
d mm	5,5	D mm	33

L mm	225	C mm	15
Poids g	65	Garantie	Garantie SAM OUTIL
Caractéristiques de l'article référence : ZTB-65E150-FME			
Empreinte	6,5	l mm	150
d mm	6,5	D mm	36
L mm	260	C mm	15
Poids g	96	Garantie	Garantie SAM OUTIL

Découvrez tous nos produits dans nos catalogues en ligne



Les outils Indispensables SAM 2019

[Consulter le catalogue](#)



Outillage SAM 2019

[Consulter le catalogue](#)



Dynamométrie SAM 2019

[Consulter le catalogue](#)



Automobile SAM 2019

[Consulter le catalogue](#)



Pneumatique SAM 2019

[Consulter le catalogue](#)



Sécurité anti-chute SAM 2017

[Consulter le catalogue](#)