

ZTB-...P...-FME

Tournevis SAMSOFORCE Phillips® isolés 1000V + clip

FME, GAMME ANTI-CHUTE



www.SAM.EU



SAM OUTILLAGE SAS
60 Bd Thiers - CS10528
42007 SAINT-ETIENNE CEDEX 1
RCS Saint-Etienne n°338 002 231

SAM

Description

Lame ronde brunie gainée.

Manche bi-matière.

La tête de la lame est fraisée pour un accès facile à la vis notamment pour les dominos.

Alliance parfaite du confort à la sécurité d'un outil isolé 1000V.

Produit conforme aux normes

CEI 60900

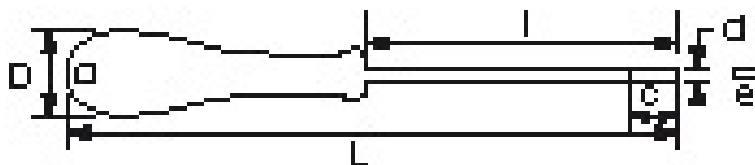
DIN 5264

NF EN 60900

NF ISO 8764-1

NF ISO 8764-2

Données techniques



Caractéristiques de l'article référence : ZTB-1P125-FME

Empreinte	1	l mm	125
d mm	5,5	D mm	33
L mm	225	C mm	15
Poids g	80	Garantie	Garantie SAM OUTIL

Caractéristiques de l'article référence : ZTB-2P150-FME

Empreinte	2	l mm	150
d mm	6,5	D mm	33
L mm	260	C mm	15
Poids g	116	Garantie	Garantie SAM OUTIL

Caractéristiques de l'article référence : ZTB-3P200-FME

Empreinte	3	l mm	200
d mm	8	D mm	39,5
L mm	310	C mm	15
Poids g	184	Garantie	Garantie SAM OUTIL

Découvrez tous nos produits dans nos catalogues en ligne



Les outils Indispensables SAM 2019

[Consulter le catalogue](#)



Outillage 2019

[Consulter le catalogue](#)



Dynamométrie 2019

[Consulter le catalogue](#)



Automobile 2019

[Consulter le catalogue](#)



Pneumatique 2019

[Consulter le catalogue](#)



Sécurité anti-chute 2017

[Consulter le catalogue](#)

FME, GAMME ANTI-CHUTE