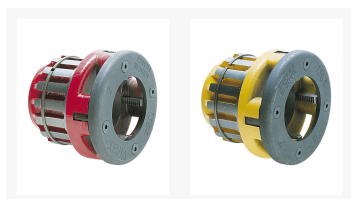


# 1362 - 1363 - 1364 : Tête complète avec peignes



## Les + produit :

**Lubrification et dégagement des copeaux** facilités par des ouvertures largement dimensionnées.

**Repérage de positionnement** des peignes toujours parfaitement lisible.

**Alésage servant de guide** pour garantir l'auto-centrage de la filière.

## Description

**Têtes** à entraînement par épaulement à huit pans (ou cannelures) crantés pour immobilisation dans la cage.

**Calotte** permettant un positionnement précis des peignes et la possibilité de les retourner pour un filetage au ras des murs et supprimant les risques d'arrachement.

**Guide de centrage de longue portée** facilitant le travail.

Compatible avec filière manuelle à têtes interchangeables, Mini Phénix et Phénix III, selon leurs capacités.

Pour un filetage avec la Mini Phénix réf. 138020 /138021, utiliser uniquement les têtes BSPT acier jusqu'au Ø 1.1/4".

Les tubes doivent être conformes aux normes EN 10255 S et EN 10255 W (ancienne norme NFA 49115 et NFA 49145 série moyenne et forte) ; seuls les tubes série légère (ou "Tarif 1" et "Tarif 2") sont déconseillés.

\* pour une utilisation avec la Phénix IIB / Phénix III (réf. 1375), enlever le jonc de retenue.

## Références

Ref	Type	Type Filetage	Ø "	Ø mm	kg
136340	Acier	BSPT Droite	1/4	8/13	0,460
136341	Acier	BSPT Droite	3/8	12/17	0,445
136342	Acier	BSPT Droite	1/2	15/21	0,520
136343	Acier	BSPT Droite	3/4	20/27	0,570

Ref	Type	Type Filetage	Ø "	Ø mm	kg
136344	Acier	BSPT Droite	1	26/34	0,720
136345	Acier	BSPT Droite	1.1/4	33/42	0,720
136346	Acier	BSPT Droite	1.1/2*	40/49	2,000
136347	Acier	BSPT Droite	2*	50/60	2,150
136241	Acier	BSPT Gauche	1/8	6/10	0,460
136242	Acier	BSPT Gauche	1/4	8/13	0,460
136244	Acier	BSPT Gauche	1/2	15/21	0,510
136246	Acier	BSPT Gauche	1	26/34	0,720
136448	Acier	BSPT Gauche	1.1/2*	40/49	1,980
136449	Acier	BSPT Gauche	2*	50/60	2,150
136350	Acier	NPT	1/4	8/13	0,450
136351	Acier	NPT	3/8	12/17	0,430
136352	Acier	NPT	1/2	15/21	0,520
136353	Acier	NPT	3/4	20/27	0,570
136354	Acier	NPT	1	26/34	0,720
136355	Acier	NPT	1.1/4	33/42	0,730
136356	Acier	NPT	1.1/2*	40/49	2,000
136357	Acier	NPT	2*	50/60	2,160

