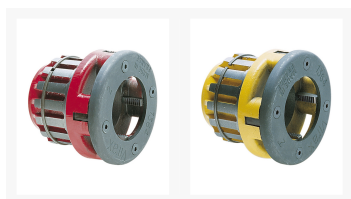


1362 - 1363 - 1364 : Tête complète avec peignes



Les + produit :

Lubrification et dégagement des copeaux facilités par des ouvertures largement dimensionnées.

Repérage de positionnement des peignes toujours parfaitement lisible.

Alésage servant de guide pour garantir l'auto-centrage de la filière.

Description

Têtes à entraînement par épaulement à huit pans (ou cannelures) crantés pour immobilisation dans la cage.

Calotte permettant un positionnement précis des peignes et la possibilité de les retourner pour un filetage au ras des murs et supprimant les risques d'arrachement.

Guide de centrage de longue portée facilitant le travail.

Compatible avec filière manuelle à têtes interchangeables, Mini Phénix et Phénix III, selon leurs capacités.

Pour un filetage avec la Mini Phénix réf. 138020 /138021, utiliser uniquement les têtes BSPT acier jusqu'au \varnothing 1.1/4".

Les tubes doivent être conformes aux normes EN 10255 S et EN 10255 W (ancienne norme NFA 49115 et NFA 49145 série moyenne et forte) ; seuls les tubes série légère (ou "Tarif 1" et "Tarif 2") sont déconseillés.

* pour une utilisation avec la Phénix IIB / Phénix III (réf. 1375), enlever le jonc de retenue.

Références

Ref	Type	Type Filetage	\varnothing "	\varnothing mm	kg
136340	Acier	BSPT Droite	1/4	8/13	0,460
136341	Acier	BSPT Droite	3/8	12/17	0,445
136342	Acier	BSPT Droite	1/2	15/21	0,520
136343	Acier	BSPT Droite	3/4	20/27	0,570

Ref	Type	Type Filetage	Ø "	Ø mm	kg
136344	Acier	BSPT Droite	1	26/34	0,720
136345	Acier	BSPT Droite	1.1/4	33/42	0,720
136346	Acier	BSPT Droite	1.1/2*	40/49	2,000
136347	Acier	BSPT Droite	2*	50/60	2,150
136241	Acier	BSPT Gauche	1/8	6/10	0,460
136242	Acier	BSPT Gauche	1/4	8/13	0,460
136244	Acier	BSPT Gauche	1/2	15/21	0,510
136246	Acier	BSPT Gauche	1	26/34	0,720
136448	Acier	BSPT Gauche	1.1/2*	40/49	1,980
136449	Acier	BSPT Gauche	2*	50/60	2,150
136350	Acier	NPT	1/4	8/13	0,450
136351	Acier	NPT	3/8	12/17	0,430
136352	Acier	NPT	1/2	15/21	0,520
136353	Acier	NPT	3/4	20/27	0,570
136354	Acier	NPT	1	26/34	0,720
136355	Acier	NPT	1.1/4	33/42	0,730
136356	Acier	NPT	1.1/2*	40/49	2,000
136357	Acier	NPT	2*	50/60	2,160

