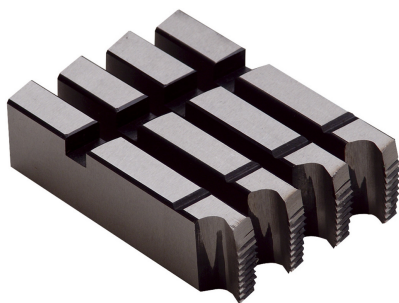


# 1622 : Peigne pour machine à fileter 2" - 4"

## Description



Standard : Acier.  
HSS : Acier galvanisé et Inox.

Destinés à la réalisation des filetages « gaz » avec étanchéité dans le filet suivant NFE 03.004 conforme à ISO/7.  
Les tubes doivent être conformes aux normes EN 10255 S et EN 10255 W (ancienne norme NFA 49115 et NFA 49145 série moyenne et forte) ; seuls les tubes série légère (ou "Tarif 1" et "Tarif 2") sont déconseillés.

## Références

Ref	Désignation	Ø ext. tube "	Ø ext. tube mm	Pour filières	kg
162201	BSPT Droite	1/4 - 3/8	8/13 - 12/17	Acier - 1621	0,500
162202	BSPT Droite	1/2 - 3/4	15/21 - 20/27	Acier - 1621	0,600
162203	BSPT Droite	1 - 2	26/34 - 50/60	Acier - 1621	0,600
162204	BSPT Droite	2.1/2 - 4	66/76 - 102/114	Acier - 1621	0,800
162205	NPT Droite	1/4 - 3/8	8/13 - 12/17	Acier - 1621	0,500
162207	NPT Droite	1/2 - 3/4	15/21 - 20/27	Acier - 1621	0,600
162208	NPT Droite	1 - 2	26/34 - 50/60	Acier - 1621	0,600
162209	NPT Droite	2.1/2 - 4	66/76 - 102/114	Acier - 1621	0,800
162301	BSPT Droite HSS	1/4 - 3/8	8/13 - 12/17	Inox - 1621	0,500
162302	BSPT Droite HSS	1/2 - 3/4	15/21 - 20/27	Inox - 1621	0,600
162303	BSPT Droite HSS	1 - 2	26/34 - 50/60	Inox - 1621	0,600
162304	BSPT Droite HSS	2.1/2 - 4	66/76 - 102/114	Inox - 1621	0,800
162305	NPT Droite HSS	1/4 - 3/8	8/13 - 12/17	Inox - 1621	0,500

Ref	Désignation	Ø ext. tube "	Ø ext. tube mm	Pour filières	kg
162307	NPT Droite HSS	1/2 - 3/4	15/21 - 20/27	Inox - 1621	0,600
162308	NPT Droite HSS	1 - 2	26/34 - 50/60	Inox - 1621	0,600
162309	NPT Droite HSS	2.1/2 - 4	66/76 - 102/114	Inox - 1621	0,800
162220	BSPP Droite	1/2 - 3/4	15/21 - 20/27	Acier - 1621	0,600
162221	BSPP Droite	1 - 2	26/34 - 50/60	Acier - 1621	0,600

