

2518 : Forme et contre-forme pour Eurostem® II / III

Description



Formes en aluminium pour une grande résistance à l'usure et aux contraintes de cintrage.

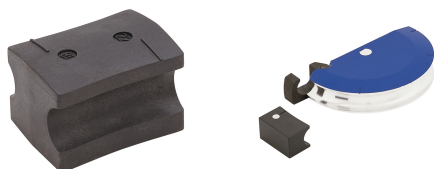
Contre-formes en PA6 pour un meilleur glissement du tube.

* Réf. 251826 / 251831 / 251865 : Pour tubes multicouches.

** Réf. 251829 : Pour tube inox Ø 28 x 1,2 mm.

*** Réf. 251864 / 251865 : en coffret Virabox, uniquement pour Eurostem® III

**** Pour tube cuivre frigoriste.



Références

| Ref | Type | Ø ext. tube mm | Ø ext. tube " | Rayon cintrage | kg |
|--------|-----------------------|----------------|---------------|----------------|-------|
| 251810 | Forme et contre-forme | 10 | - | 40 | 0,260 |
| 251812 | Forme | 12 | - | 45 | 0,220 |
| 251814 | Forme | 14 | - | 50 | 0,290 |
| 251815 | Forme | 15 | - | 55 | 0,325 |
| 251816 | Forme | 16 | - | 60 | 0,380 |
| 251818 | Forme | 18 - 3/8 GAZ | - | 70 | 0,590 |
| 251820 | Forme et contre-forme | 20 | - | 77 | 0,930 |
| 251822 | Forme | 22 - 1/2 GAZ | - | 77 | 0,710 |

| Ref | Type | Ø ext. tube mm | Ø ext. tube " | Rayon cintrage | kg |
|--------|-------------------------------|-----------------------------|---------------|----------------|-------|
| 251825 | Forme et contre-forme | 25 | - | 98 | 1,720 |
| 251826 | Forme et contre-forme * | 26 | - | 98 | 1,700 |
| 251828 | Forme et contre-forme | 28 - 3/4 GAZ | - | 98 | 1,560 |
| 251829 | Forme et contre-forme ** | 28 | - | 112 | 1,820 |
| 251831 | Forme et contre-forme * | 32 | - | 112 | 1,620 |
| 251864 | Forme et contre-forme *** | 35 | - | 140 | 5,170 |
| 251865 | Forme et contre-forme * / *** | 40 | - | 140 | 4,900 |
| 251860 | Forme et contre-forme **** | - | 3/8 | 40 | 0,270 |
| 251863 | Forme **** | - | 1/2 | 45 | 0,240 |
| 251866 | Forme **** | - | 5/8 | 55 | 0,320 |
| 251869 | Forme **** | - | 3/4 | 70 | 0,600 |
| 251872 | Forme **** | - | 7/8 | 77 | 0,690 |
| 251879 | Forme et contre-forme **** | - | 1.1/8 | 98 | 1,600 |
| 251832 | Contre-forme | 12 - 15 | - | - | 0,055 |
| 251833 | Contre-forme | 14 - 16 | - | - | 0,065 |
| 251834 | Contre-forme | 18 - 22 - 3/8 GAZ - 1/2 GAZ | - | - | 0,085 |
| 752824 | Contre-forme | 28 - 3/4 GAZ | - | - | 0,050 |
| 251882 | Contre-forme **** | - | 1/2 - 5/8 | - | 0,050 |
| 251883 | Contre-forme **** | - | 3/4 - 7/8 | - | 0,080 |

